



DGS Series TECHSIDE

Le prime stazioni digitali multifunzione per l'Odontoiatria



 **DGS** Series



I medici, che utilizzano i nostri sistemi **DGS-Techside**, possono ora poter offrire ai propri pazienti maggiori servizi per il loro benessere e la loro salute.

Questi sistemi infatti sono in grado di realizzare, in pochi minuti, in modo preciso e completamente automatico, intarsi, corone e ponti con materiali altamente biocompatibili direttamente in studio in una sola seduta limitando al minimo il disagio delle attese del paziente.

La serie **DGS-Techside** non è stata concepita per escludere o in qualche modo limitare o sostituire il lavoro dell'Odontotecnico (Fabbricante di Dispositivi Medici su Misura). Il significato della parola TECHSIDE ne è la sintesi "Tecnologia applicata istantaneamente a beneficio del paziente". Prowvisori immediati non più ribasati in bocca, corone e piccoli ponti realizzati nei nuovi materiali altamente biocompatibili, protesi socele, realizzazione di modelli in gesso fresati o prototipati da impronta digitale, dime chirurgiche, tutti questi dispositivi possono essere disegnati e progettati al CAD dall'odontotecnico e fresati direttamente in studio, dopo l'invio telematico, con enormi vantaggi in termini di tempo, escludendo l'impegno del professionista medico e le trasferte fisiche per i ritiri e le consegne.

Qualora il medico decidesse invece di provvedere lui stesso al CAD design della protesi con i sistemi **DGS-Techside**, in modo completamente automatico, il sistema provvederà ad adempiere alle indicazioni prescritte dal ministero della salute nella creazione dell'idonea documentazione per la rintracciabilità dei materiali utilizzati, il tipo di apparecchiatura utilizzata, la conservazione del file d'impronta e del disegno della protesi effettuata.

Con i sistemi **DGS-Techside** il vostro studio potrà offrire ai propri pazienti enormi vantaggi aumentando il prestigio della propria clinica.



DGS - Soluzioni CAD/CAM per lo studio

DGS è la combinazione perfetta tra qualità, convenienza e facilità d'uso.

Con i sistemi DGS sarai subito operativo grazie all'interfaccia utente intuitiva ed ai sistemi di controllo automatici integrati.

Non sarai più legato ad un software specifico, ad un dispositivo di scansione o a un materiale. I sistemi DGS, attraverso i software integrati, si adattano perfettamente al tuo flusso di lavoro preferito.

I sistemi DGS sono molto affidabili e non necessitano di interventi di manutenzione dedicata grazie ai sistemi automatici di controllo di cui sono provvisti.

Creati da esperti in fresatura dentale avanzata, utilizzati da migliaia di operatori del settore in tutto il mondo i sistemi DGS sono affidabili e precisi.

Con DGS non è mai stato così facile e così economico realizzare in modo rapido e preciso restauri protesici di qualità impiegando svariati materiali anche in una sola seduta.

Con DGS potrete offrire ai vostri pazienti la massima qualità e risultati estetici estremamente elevati.

Architettura aperta

L'architettura aperta dei sistemi DGS consente di lavorare con qualsiasi altro prodotto già in possesso dello studio quali scanner Intraorale, computer o software CAD.

Materiali

Con i sistemi DGS è possibile lavorare: Zirconia, Cera, PMMA, Resine composite, resina rinforzata con fibra di vetro, Vetroceramiche, PEEK per restauri come corone, inlay, onlay, faccette, ponti, abutment per soluzioni dentali temporanee o permanenti.



DGS-1

Fresatrice dentale compatta

Panoramica

DGS-1 è un sistema integrato di fresatura compatto e semplice all'uso con un rapporto qualità/prezzo unico. È perfetto per professionisti che vogliono iniziare a lavorare nel mondo digitale utilizzando un prodotto affidabile e di qualità con bassi costi di gestione. Con DGS-1 potrai realizzare elementi protesici temporanei o definitivi come ponti, corone, intarsi e faccette realizzati con particolari morfologici molto dettagliati con una resa qualitativa molto alta. DGS-1 occupa un minimo spazio e quindi può essere posizionato in qualsiasi luogo, anche a vista, creando in questo modo un punto di attrazione e d'interesse.

Caratteristiche



LAVORAZIONE
A SECCO



4 ASSI



2 FRESE

Accessori



Supporto ergonomico

Questo supporto consente di collocare il sistema DGS-1 completo di aspiratore, computer, monitor, tastiera, mouse, magazzino materiali e utensili in uno spazio ridotto consentendone anche la mobilità attraverso le ruote piroettanti con blocco di cui è fornito.

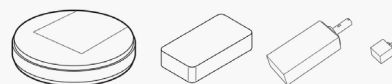


Lavorare in modo pulito. In tutta tranquillità.

L'aspiratore Renfert TS1 è facile da pulire e da mantenere. È dotato di un sistema filtrante specifico per l'esigenza ed è anche sorprendentemente silenzioso grazie all'applicazione delle conoscenze più avanzate in materia di psicoacustica.

Materiali

Con DGS-1 è possibile fresare una vasta gamma di materiali dentali sotto forma di blocchi, pin o cialde. I materiali vengono fissati con appositi supporti nella fresatrice e possono essere: pmma, nano-compositi ceramici, zirconia, cere, fibre, peek per restauri temporanei e definitivi. Gli elementi fresati sono di altissima qualità, con linee morfologiche morbide e accurate.



Wacom Pro 16

Wacom MobileStudio Pro 16 è un computer completo dotato di processore Intel® e di tutte le funzionalità di cui hai bisogno per eseguire applicazioni creative 2D, 3D e CAD.

Disk Adapter

Questo accessorio consente la fresatura di materiali sotto forma di cialde dal diametro di 98mm





DGS-2

Motore dentale ad acqua

Panoramica

Il motore ad acqua DGS-2 permette di lavorare con precisione vetroceramiche e resine composite. Quattro assi in continuo gestiti da un unico bottone frontale, per una facilità d'uso senza precedenti. Con DGS-2 avrai la possibilità di lavorare fino a tre pin simultaneamente con cambio utensile automatico a 4 mole senza interruzioni, rendendo il sistema ideale per il tuo lavoro e aumentando l'efficienza e la produttività.

Caratteristiche



LAVORAZIONE AD ACQUA



4 ASSI



4 FRESE

Accessori

Materiali

Attraverso il motore ad acqua dotato di mandrino Jaeger DentaDrive anche operatori non esperti potranno lavorare con velocità e precisione vetroceramiche e resine composite per la realizzazione di faccette, corone, ponti, inlay e onlay di alta qualità.



Supporto ergonomico

Questo supporto consente di collocare il sistema DGS-2 completo di Computer, monitor, tastiera e mouse in uno spazio ridotto consentendone anche la mobilità. Attraverso una motorizzazione elettronica integrata di sollevamento il sistema DGS-2 potrà anche essere regolato in altezza con estrema semplicità.



Strarter Kit Utensili

Attraverso questo kit di utensili, disponibile per tutti i sistemi DGS, sarai subito operativo. Nel kit sono presenti tutti gli utensili necessari per la lavorazione di tutti i tipi di materiali lavorabili dal sistema DGS.



Wacom Pro 16

Wacom MobileStudio Pro 16 è un computer completo dotato di processore Intel® e di tutte le funzionalità di cui hai bisogno per eseguire applicazioni creative 2D, 3D e CAD.



DGS-3

Fresatrice dentale 5 assi

Panoramica

DGS-3 è un sistema integrato di fresatura a secco in grado di fresare corone, ponti, inlay, onlay, abutment e modelli in gesso di grande precisione, con il minimo sforzo. Con una serie di funzioni automatiche e un ambiente di lavoro pulito e stabile, DGS-3 è la soluzione perfetta per i professionisti che vogliono aumentare la propria produttività. Gli elementi fresati sono di altissima qualità, con linee morfologiche morbide e accurate. DGS-3 è equipaggiata con cambio utensile automatico fino a 15 frese per la lavorazione di diversi materiali. Uno slot è dedicato all'utensile per la pulizia che elimina automaticamente residui di polvere per ottenere superfici pulite.

Caratteristiche



LAVORAZIONE
A SECCO



5 ASSI



15 FRESE

Materiali

Con DGS-3 è possibile fresare pin e dischi diam. 98 in zirconia, pmma, cera, resina composita, Peek, gesso. Con DGS-3 sono inclusi sei adattatori per dischi da 98,5 mm, che permettono di mettere in coda lavori multipli per una gestione efficiente del lavoro.



Accessori



Supporto ergonomico

Questo supporto consente di collocare il sistema DGS-3 completo di aspiratore, computer, monitor tastiera, mouse e accessori in uno spazio ridotto consentendone la mobilità. Attraverso una motorizzazione elettronica di sollevamento integrata il sistema DGS-3 potrà essere anche regolato in altezza con estrema semplicità.



Lavorare in modo pulito. In tutta tranquillità.

L'aspiratore Renfert TS1 è facile da pulire e da mantenere. È dotato di un sistema filtrante specifico per l'esigenza ed è anche sorprendentemente silenzioso grazie all'applicazione delle conoscenze più avanzate in materia di psicoacustica.



3D Casting Model

Kit disco 3D per la realizzazione di modelli fresati in gesso da impronta digitale. Con questo sistema attraverso DGS-3 si otterranno modelli realizzati in gesso con tecnica sottrattiva molto precisi ed affidabili in breve tempo, evitando in questo modo l'acquisto di altre costose apparecchiature.



DGS-4

Fresatrice dentale 5 assi con cambio disco automatico

Panoramica

DGS-4 è un sistema integrato di fresatura a secco con cambio disco automatico a 6 dischi e cambio utensile automatico a 15 frese. E' in grado di fresare corone, ponti, inlay, onlay, abutment e modelli in gesso di grande precisione, con il minimo sforzo. Con una serie di funzioni automatiche e un ambiente di lavoro pulito e stabile DGS-4 è la soluzione perfetta per i professionisti che vogliono aumentare la propria produttività. Gli elementi fresati sono di altissima qualità, con linee morfologiche morbide e accurate. Grazie alla funzione ITC integrata DGS-4 cambia automaticamente l'utensile quando usurato e lo sostituisce con uno definito dall'utente senza la necessità di sospendere la produzione.

Caratteristiche



LAVORAZIONE A SECCO



5 ASSI



15 FRESE



6 DISCHI

Accessori

Materiali

Con DGS-4 è possibile fresare pin e dischi diam. 98 in zirconia, pmma, cera, resina composita, Peek, gesso. Con DGS-4 è dotata di cambio disco automatico in grado di ospitare fino a sei dischi (da 98,5 mm) per fresare in continuo una grande varietà di materiali, senza dover mettere in pausa il lavoro e ricaricare il disco.



Lavorare in modo pulito. In tutta tranquillità.

L'aspiratore Renfert TS1 è facile da pulire e da mantenere. È dotato di un sistema filtrante specifico per l'esigenza ed è anche sorprendentemente silenzioso grazie all'applicazione delle conoscenze più avanzate in materia di psicoacustica.



3D Casting Model

Kit disco 3D per la realizzazione di modelli fresati in gesso da impronta digitale. Con questo sistema attraverso DGS-4 si otterranno modelli realizzati in gesso con tecnica sottrattiva molto precisi ed affidabili in breve tempo, evitando in questo modo l'acquisto di altre costose apparecchiature.



DGS Viewer

Attraverso questo software tutti i file STL saranno organizzati ed evisualizzati nella cartella del paziente. In questo modo sarà molto semplice creare l'archivio di impronte digitali e protesi.

DGS Care Management

Facilità d'uso di strumenti avanzati che si adattano al tuo flusso di lavoro, alla tua esperienza e alla tua attività.



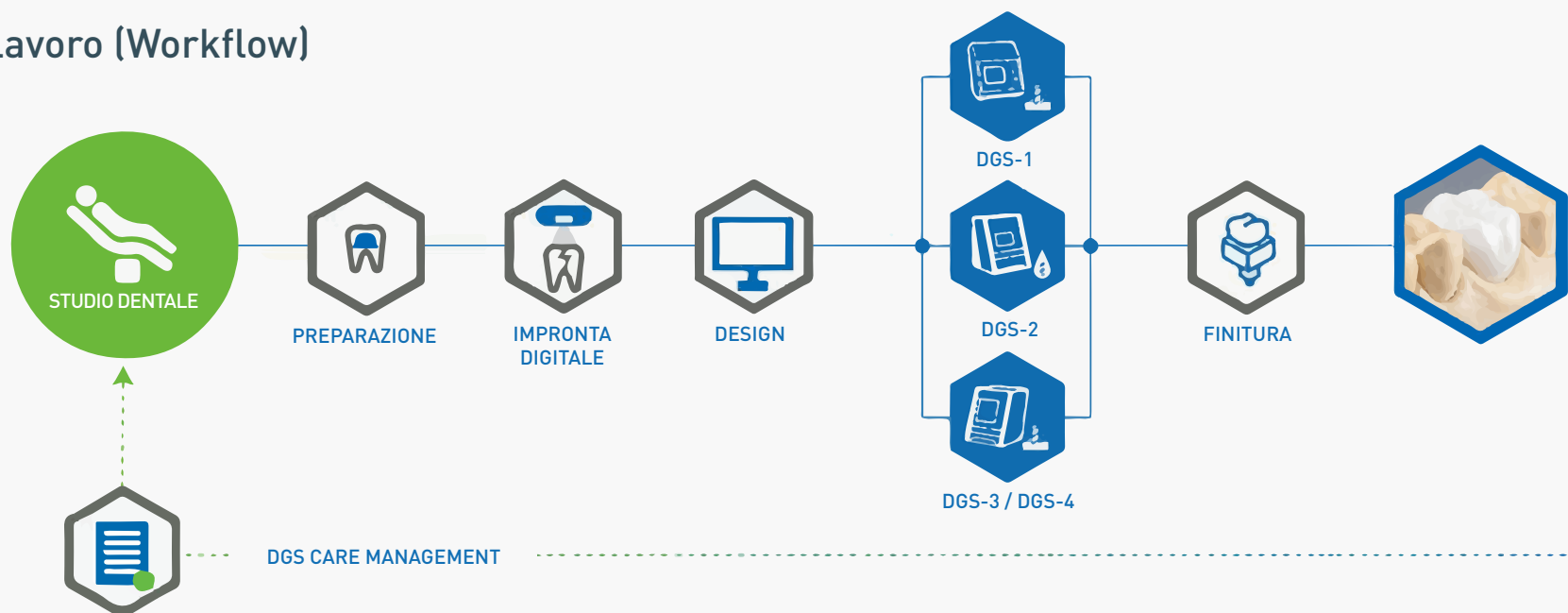
Panoramica

Un partner affidabile per migliorare il tuo lavoro esaltando l'organizzazione, le tue capacità tecniche, aumentando la qualità e la gamma dei servizi forniti ai propri pazienti. I software DGS sono dotati di una interfaccia utente semplice e allo stesso tempo innovativa ed evoluta studiata appositamente per semplificare e velocizzare i processi di lavoro.

Utilizzare i software DGS significa:

- operazioni facili da eseguire
- nessun procedimento manuale
- utenti operativi con training brevissimo
- processi automatici
- produzione di documenti automatici
- analisi automatica ed ottimizzazione dei tempi e dei costi
- impiego di materiali innovativi altamente biocompatibili
- gestione completa della propria attività
- ritorno sull'investimento effettuato.

Flusso di lavoro (Workflow)



DGS Imagex



Panoramica

Integra le immagini 3D con tutte le altre immagini provenienti da qualsiasi altra fonte video. Con DGS Imagex potrai acquisire e gestire:

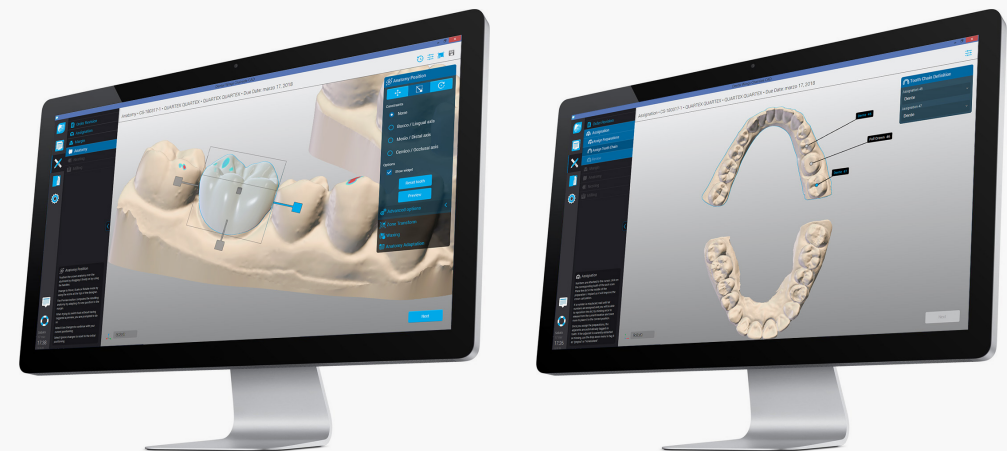
- foto
- video
- immagini Rx digitali

DGS Imagex consente di completare tutte le informazioni cliniche del paziente in modo semplice, completo ed integrato.

DWOS Chairside Progettato per fornire ai dentisti una soluzione di progettazione CAD protesica veloce e intuitiva.

Potenti flussi di lavoro guidati

- Editor della scansione: Revisione e modifica della scansione da scanner intraorale, da scanner da impronta e da altri dispositivi di scansione intraorale aperti.
- Revisione dell'allineamento della scansione e pulizia.
- Proposte automatiche: l'avanzata tecnologia della catena dei denti calcola la forma del restauro proposta, compresa l'anatomia, le cuspidi, le creste marginali e il profilo d'emergenza, analizzando e imitando le caratteristiche anatomiche dei denti adiacenti. L'occlusione viene calcolata automaticamente dai denti antagonisti.
- Utensili di modellazione facili da usare: Definizione del margine, modellazione dell'anatomia e selezione dell'asse di inserzione.



DGS Series

 **DGS-1**  **DGS-2**  **DGS-3**  **DGS-4**

 **DGSHAPE**

official partner

Quartex[™]

Tel. +39 02 4984998
info@quartex.it